

aurelka
ORTO®

Profesjonalne obuwie ortopedyczne



Już od ponad 15 lat specjalizujemy się w produkcji obuwia profilaktyczno-korekcyjnego, przeznaczonego dla najmłodszych użytkowników. Mając na względzie przede wszystkim ich zdrowie, chcemy jeszcze lepiej dopasować się do ich potrzeb. Postanowiliśmy więc stworzyć markę AurelkaORTO®.

To linia produktów ortopedycznych, powstających na zlecenie lekarzy ortopedów i fizjoterapeutów. Modele oparte są na wzorach z naszego katalogu, które uwzględniają najnowsze rynkowe trendy. Dzięki temu dziecko, posiadając nawet zaawansowaną korekcję w swoim obuwie, nie musi wstydzić się go przed rówieśnikami - może być nawet z niego dumne.

Każda para robiona jest na indywidualne zamówienie, na podstawie zaleceń ortopedy i dokładnego pomiaru stopy dziecka. W naszej ofercie znajduje się lista kilkunastu korekcji do wyboru. Niezależnie od tego, jesteśmy w stanie zrealizować każde, nawet najbardziej specjalistyczne i nietypowe zamówienie.

W ofercie AurelkaORTO® są także wkładki ortopedyczne, szyna Denisa-Browna oraz obuwie do ortez z otwieraną piętą i zapięciem BOA®.

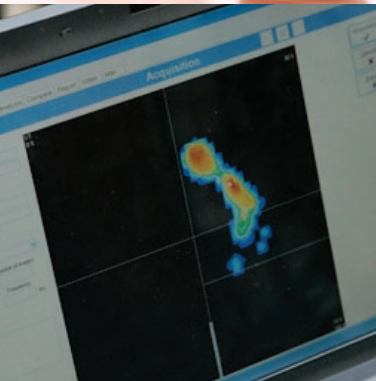
Staramy się nieustannie poszerzać naszą wiedzę w zakresie dbania o zdrowie stóp dzieci. Regularnie uczestniczymy w sympozjach medycznych. W naszych sklepach - firmowych i współpracujących - wykonujemy cykliczne, bezpłatne badania stóp dzieci. Ostatnio zaś, wiedząc, że nie każdy rodzic ma dostęp do dobrego lekarza ortopedy, uruchomiliśmy na naszej stronie internetowej możliwość konsultacji on-line z lekarzem ortopedą-traumatologiem, specjalistą fizjoterapii.

Specjalizujemy się w obuwie spersonalizowanym, wykonywanym na indywidualne zamówienie.

Jesteśmy w stanie sprostać każdemu, nawet najtrudniejszemu zamówieniu. Wasze zdrowie jest dla nas najważniejsze.



Konstrukcja naszych butów oparta jest o wieloletnią współpracę z polskimi i austriackimi lekarzami ortopedii.



Miękka podkładka

Usztywniony
zapiętek

Obcas Thomasa
(opcja)

Rzepy

Skóra

Wkładka
(opcja)

Vibram®



Jedną z największych zalet obuwia marki AurelkaORTO® jest to, że zachowując pierwotną konstrukcję cholewki przy niewielkich korektach spodu lub podpodeszwy, uzyskujemy ortopedyczny charakter obuwia. Jest to możliwe dzięki szczególnym właściwościom spodu.

Materiał wykorzystywany do produkcji spodu to rodzaj gumy produkowanej przez włoską firmę VIBRAM® o prostej formie bieżnika i wyjątkowej plastyczności. Owa struktura umożliwia doklejenie elementów korygujących ustawienie stopy.



Zapoznaj się z najczęściej wykonywanymi korekcjami w obuwiu AurelkaORTO®

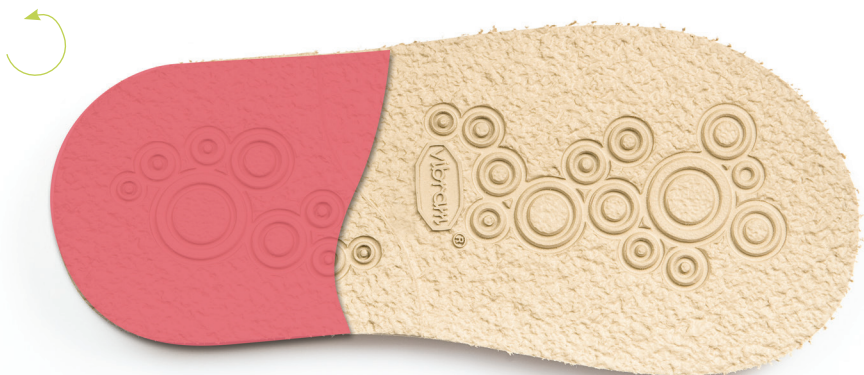


Obcas Thomasa

Powoduje tylko nieznaczne podniesienie pięty w stosunku do palców. Obcas wykonuje się w podszwie.

Korekcja zalecana najczęściej do:

kolana koślawe, stopa płasko-koślawą

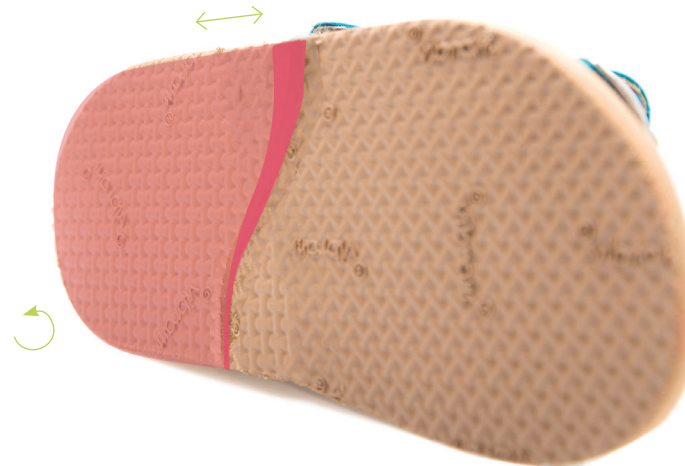


Odwrócony Obcas Thomasa

Obcas powoduje podniesienie tyłostopia względem przodostopia oraz nieznaczną zmianę ustawienia krawędzi zewnętrznej stopy względem osi środkowej. Korekcja wykonywana jest w podeszwie.

Korekcja zalecana najczęściej do:

kolana szpotawe, stopy końsko-szpotawe.

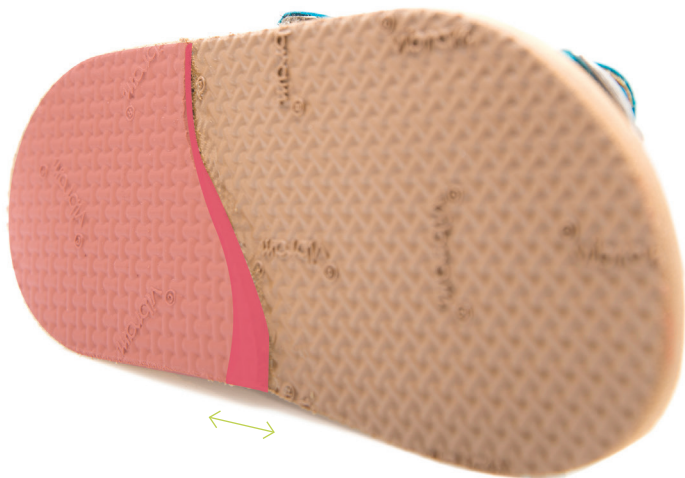


Pronacja Obcasa Thomasa

Działa podobnie jak supinujący Obcas Thomasa, tylko odwrotnie, czyli powoduje odchylenie podudzia do wewnątrz od osi środkowej. Obcas pronujący jest podwyższony od strony zewnętrznej. Jego wysokość może być różna, stosownie do zalecenia lekarza. Korekcja wykonywana jest w podeszwie.

Korekcja zalecana najczęściej do:

kolana szpotawe, stopy końsko-szpotawe.



Supinacja Obcasa Thomasa

Korekcja ma postać zmodyfikowanego Obcasa Thomasa w opcji. Służy do korekcji odchylenia osi podudzia na zewnątrz od osi środkowej. Obcas supinujący jest uniesiony od strony wewnętrznej. Wysokość supinacji może być różna, w zależności od zalecenia lekarza. Korekcja wykonywana jest w podszewie.

Korekcja zalecana najczęściej do:
koślawość kolan, stopy płasko-koślawe.



Usztywnienie gorsetowe

Korekcja charakteryzuje się znacznym podwyższeniem zakładki standardowej (w obuwiu profilaktycznym zakładka nie przekracza wysokości pięty). Zakładka wykonana jest z bardzo sztywnego materiału, pełni on funkcję gorsetu. Wyróżniamy usztywnienie piętowe oraz przednie.

Korekcja zalecana najczęściej do:
MPD, wiotkość mięśni stopy oraz stawów.



Zakładki

Pierwszy wariant - zakładki równe od strony zewnętrznej i wewnętrznej.

Korekcja zalecana najczęściej do:

płaskostopie fizjologiczne, stopa płaska statyczna, stopa płasko-koślawą. Długość zakładek wynosi $\frac{2}{5}$ długości wkładki buta, wysokość nie przekracza wysokości pięty.

Drugi wariant - zakładka od strony przyśrodkowej dłuższa od zakładki zewnętrznej.

Korekcja zalecana najczęściej do:

płaskostopie fizjologiczne, stopa płaska statyczna, stopa płasko-koślawą. Zakładka od strony wewnętrznej wynosi $\frac{3}{5}$ długości wkładki buta, skrzydełko od strony zewnętrznej $\frac{2}{5}$ długości wkładki buta, wysokość odpowiada wysokości pięty.

Trzeci wariant - zakładka znacznie przedłużona ku palcom od strony przyśrodkowej w stosunku do zakładki zewnętrznej.

Korekcja zalecana najczęściej do:

stopa przywiedziona, stopa końsko-szpotała. Długość zakładki przyśrodkowej wynosi $\frac{7}{10}$ długości wkładki buta, skrzydełko zakładki zewnętrznej $\frac{2}{5}$ długości wkładki buta, wysokość podobnie jak wariant I i II.

Czwarty wariant - zakładki o tej samej długości z obu stron.

Korekcja zalecana najczęściej do:

stopa opadająca, stopa końska spastyczna. Zakładka zarówno od strony wewnętrznej jak i zewnętrznej obejmuje $\frac{3}{5}$ długości wkładki buta, wysokość zakładki w części piętowej $\frac{2}{3}$ długości stopy.



Supinacja tyłostopia

Korekcja charakteryzuje się uniesieniem wewnętrznej krawędzi stopy. Jak sama nazwa wskazuje - obejmuje tylko tyłostopie. Może być wykonana w podeszwie lub wewnątrz obuwia - w podpodeszwie. Supinacja może mieć różną wysokość stosownie do zalecenia lekarza.

Korekcja zalecana najczęściej do:
stopy płasko-koślawe, koślawość kolan.



Pronacja tyłostopia

Korekcja jest odwrotnością supinacji tyłostopia. Powoduje zmianę ustawienia zewnętrznej krawędzi stopy względem osi środkowej. Pronacja może być wykonana wewnątrz obuwia lub na zewnątrz - w podeszwie. Wysokość korekcji uwarunkowana jest zaleceniem lekarskim. Korekcja obejmuje tylko tyłostopie.

Korekcja zalecana najczęściej do:
stopy końsko-szpotałe, kolana szpotałe.



Klin od strony wewnętrznej - supinacja

Klin może być wykonany w podeszwie lub wewnątrz obuwia - w pod-podeszwie. Może mieć różną długość oraz wysokość. Charakteryzuje się uniesieniem wewnętrznej krawędzi stopy. Klin wykonywany wewnątrz obuwia marki Aurelka® nie może przekraczać 1 cm wysokości (modele otwarte) lub 0,5 cm (modele z zamkniętym przodostopiem). Klin wykonywany w podeszwie w obuwiu otwartym i zamkniętym, może mieć różną wysokość w zależności od zalecenia lekarza.

Korekcja zalecana najczęściej do:

koślawość kolan, stopy płasko-koślawe.



Klin od strony zewnętrznej - pronacja

Celem korekcji jest zmiana ustawienia zewnętrznej krawędzi stopy względem krawędzi wewnętrznej. Klin pronujący jest odwrotnością klina supinującego. Modyfikacja może być wykonana w podeszwie lub wewnątrz obuwia. Charakteryzuje się uniesieniem zewnętrznej krawędzi stopy. Klin może mieć różną długość oraz wysokość. Wykonywany wewnątrz obuwia marki AurelkaORTO® nie może przekraczać 1 cm wysokości (modele otwarte) lub 0,5 cm (modele z zamkniętym przodostopiem). Klin wykonywany w podeszwie w obuwiu otwartym i zamkniętym może mieć różną wysokość w zależności od zalecenia lekarza.

Korekcja zalecana najczęściej do:

szpotawość kolan, stopy końsko-szpotawe, przywodzenie przodostopia.

Korekcja obuwia „skrót”

Modyfikacja obuwia, najczęściej podeszwy, której celem jest wyrównanie różnicy w długości kończyn dolnych. W obuwiu marki AurelkaORTO® skrót może być wykonany w podeszwie lub w podpodeszwie (wewnątrz obuwia). Sposób wykonania korekcji uwarunkowany jest wysokością skrót.

Możliwe warianty wykonania modyfikacji:

- skrót wykonany wewnątrz obuwia - jeśli jego wysokość nie przekracza 1 cm w tyłostopiu i 0,5 cm w przodostopiu
- skrót w podeszwie (każda wysokość w zależności od indywidualnych potrzeb klienta)
- część skrót wykonana wewnątrz obuwia w przypadkach, gdy korekcja ma być mniej widoczna) pozostała część skrót wykonana jest w podeszwie. Skrót wewnątrz nie może przekraczać 1 cm w tyłostopiu i 0,5 cm w przodostopiu. Część zewnętrzna skrót może mieć różną wysokość w zależności od indywidualnych potrzeb klienta.

Skrót wykonywany jest zawsze z przekolebaniem na wysokości pierwszej głowy kości śródstopia. Możliwe jest również przekolebanie w części piętowej, która ułatwia przetoczenie stopy przy wyższych skrótach. Na życzenie klienta, skrót może być wykonany bez przekolebania, a z zachowaniem tej samej wysokości zarówno w tyłostopiu, jak i w przodostopiu.

Korekcja zalecana najczęściej do:

różna długość kończyn dolnych.



Skrót po całości z przekolebaniem



Skrót po całości bez przekolebania



Skrót z zejściem i z przekolebaniem



Skrót z zejściem bez przekolebania



Różne rozmiary w jednej parze

Modyfikacja obuwia wykonywana w przypadku różnej długości stóp np. but prawy rozmiar 25, but lewy rozmiar 27. W przypadku znaczącej różnicy w długości stóp, różnica dotyczy także ich tęgości. To zasadniczo wpływa na wizualny efekt produktu. Mając na uwadze dobro klienta dokładamy wszelkich starań aby te różnice były jak najmniej widoczne.

Korekcja zalecana najczęściej do:

korekcja stosowna przy różnej długości stóp.



Pelota metatarsalna

Profilaktycznie dla kobiet w ciąży oraz osób wykonujących pracę stojąco-chodzącą. Pelota odciąża trzy głowy śródstopia (II, III, IV), przeciwdziała powstawaniu palców młoteczkowatych oraz tworzeniu się przodostopia wypukłego. Element wklejony jest pod wyściółkę na odpowiedniej długości stopy. Miejsce mocowania peloty określamy na podstawie odbitki podeszwy stopy z zaznaczonym jej obrysem.

Korekcja zalecana najczęściej do:

zespół przeciężenia przodostopia, syndrom Mortona, stopa wydrążona, bóle śródstopia, złamania kości śródstopia.



Antywarus forma prosta (symetryczna)

Kopyto ma kształt prosty (nie jest ani odwiedzione, ani przywiedzione) pozbawione jest wyraźnego wydrążenia od strony przyśrodkowej na wysokości sklepienia podłużnego. Zakładki od strony wewnętrznej stopy są przedłużone ku przodowi, do głowy pierwszej kości śródstopia (miejsce tworzenia się palucha koślawego). Obuwie zazwyczaj posiada usztywnienie gorsetowe. Jak sama nazwa wskazuje „antywarus” (z łacińskiego *varus* - szpotawość) przeciwdziała szpotawości.

Korekcja zalecana najczęściej do:

stopy końsko-szpotawe, stopy przywiedzione, chód gotębi.



Antywarus forma odwiedzeniowa

Kopyto ustawione jest w pozycji odwodzącej przodostopie (powoduje odwiedzenie przodostopia na zewnątrz). Zakładki od strony wewnętrznej stopy są przedłużone ku przodowi, do głowy pierwszej kości śródstopia (miejsce tworzenia się palucha koślawego). Obuwie zazwyczaj posiada usztywnienie gorsetowe. Jak sama nazwa wskazuje „antywarus” (z łacińskiego *varus* - szpotawość) przeciwdziała szpotawości.

Korekcja zalecana najczęściej do:

stopy końsko-szpotawe, stopy przywiedzione, chód gotębi



Supinacja łuku podłużnego

Element umieszczony jest wewnątrz obuwia, pod wyściółką, na wysokości łuku podłużnego. Podparcie może mieć różną wysokość, w zależności od indywidualnych potrzeb klienta.

Korekcja zalecana najczęściej do:
koślawość kolan, stopy płasko-koślawe.



Element stabilizujący (korytkowe osadzenie pięty)

Stabilizuje prawidłowe osadzenie pięty względem osi podudzia (tworzy korytko dla pięty). Element wklejony jest w tyłostopiu pod wyściółkę.

Korekcja zalecana najczęściej do:
stopy wydrążone, reumatoidalne z niestabilnością pięty.



Szyna Denis-Browna

Szyna o zmiennej długości, łącząca obie stopy, jest dopasowywana do wybranego modelu. Przy pomocy kluczyka można regulować ustawienie stóp pod kątem od 0 do 45°, pronując lub supinując.

Korekcja zalecana najczęściej do:

Zalecana do nocnej korekcji, w przypadkach stopy końsko-szpotawej, napiętko koślawego lub deformacji skrętnych kończyn dolnych.

W komplecie dwie szyny o długości:

- maksymalna długość 20,5 cm, minimalna 5,5 cm
- maksymalna długość 38 cm, minimalna 21 cm

Rodzaj i rozmiar obuwia jest dobierany indywidualnie.



Obuwie do ORTEZ

Model 1031 z otwartą piętą, z systemem BOA® pozwala osobom niepełnosprawnym używać w najprostszy i bezpieczny sposób obuwia w życiu codziennym. System umożliwi łatwą obsługę jedną ręką i zapewnia równomierne naprężenie cholewki na całej stopie, co prowadzi do idealnego dopasowania obuwia do stopy.

Buty te zostały też zaprojektowane specjalnie dla dzieci noszących ortezy, dzięki czemu mogą łatwo założyć i zdjąć obuwie.



Finalista konkursu Dobry Wzór 2017 organizowanego przez Instytut Wzornictwa Przemysłowego



Wyróżnienie na XXIII Międzynarodowych Targach Sprzętu Rehabilitacyjnego 2015

Model 1031 dostępny w rozmiarze 20 - 42

Buto-orteza Aurelka®

Zalecana jest w przypadku niedowładów kończyn dolnych u dzieci (często potączonej z przykurczami mięśni lub grup mięśniowych) oraz u osób z utrwalonymi zniekształceniami stóp. Jest alternatywą dla ortez i butów ortopedycznych zamawianych oddzielnie.

Zastosowanie odpowiednich ortez i obuwia ortopedycznego jest konieczne do pionizacji i nauki chodzenia. Ortezy dostępne na polskim rynku stosujemy zawsze łącznie z obuwem ortopedycznym. Zazwyczaj ortezę i obuwie ortopedyczne wykonują różni producenci i efekt końcowy często nie jest tym optymalnym dla danego pacjenta. Zdarza się, że zapięcia ortozy źle układają się w bucie, sposób zapięcia i kształt buta przeciąża elementy ortozy, a wielokrotne wkładanie sztywnej ortozy uszkadza samego buta. Zazwyczaj brak jest możliwości sprawdzenia, czy oba elementy prawidłowo ze sobą współpracują podczas chodu.



Zalety stosowania Buto-ortozy Aurelka®:

- jeden producent odpowiada za prawidłowe wykonanie zaopatrzenia ortopedycznego, dzięki czemu skraca się czas realizacji.
- znika problem dublujących się zapięć ortez i obuwia.
- system zapinania BOA® ogromnie ułatwia samodzielne zakładanie obuwia przez pacjenta czy opiekunów.
- na ostatnim etapie wykonania, podczas próby na trakcie do badania chodu, możemy ocenić poprawę wydolności chodu (sposób obciążania stóp, ustawienie miednicy i tułowia) i ewentualnie, dzięki odpowiednio dobranym obcasom zastosowanym w podszewie, uzyskać jeszcze większą poprawę.
- możemy optymalnie określić wielkość skrócenia czynnościowego kończyny dolnej i zastosować odpowiednie wyrównanie (bez Buto-ortozy® jest to trudne w przypadku istniejących przykurczów stawu skokowego, kolannego i biodrowego).



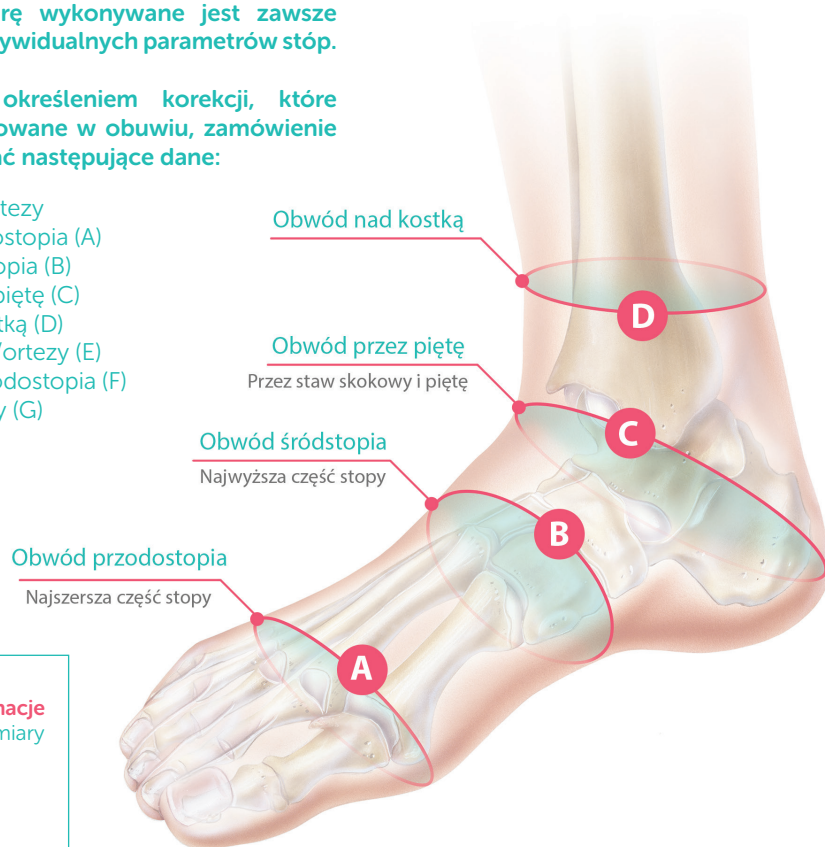
Model 1033
dostępny w rozmiarze 20 - 42

Pomiar stóp do obuwia indywidualnego Aurelka®

Obuwie na miarę wykonywane jest zawsze na podstawie indywidualnych parametrów stóp.

Dlatego poza określeniem korekcji, które mają być zastosowane w obuwiu, zamówienie powinno zawierać następujące dane:

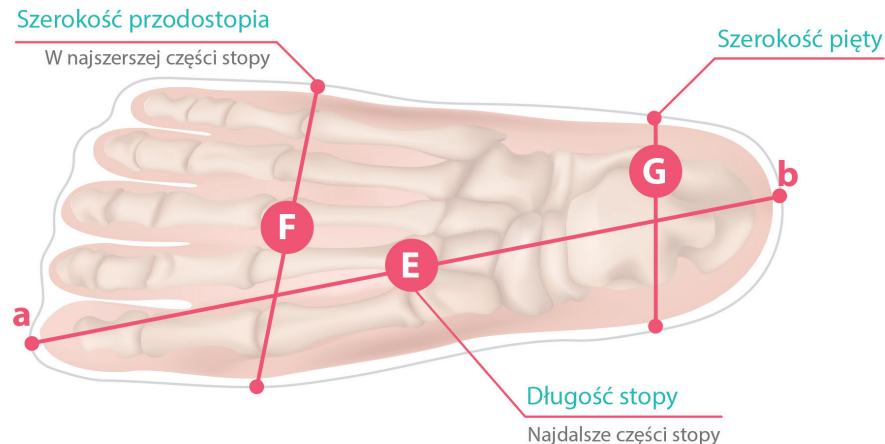
- Obrys stopy/ortezy
- Obwód przodostopia (A)
- Obwód śródstopia (B)
- Obwód przez piętę (C)
- Obwód na kostkę (D)
- Długość stopy/ortezy (E)
- Szerokość przodostopia (F)
- Szerokość pięty (G)



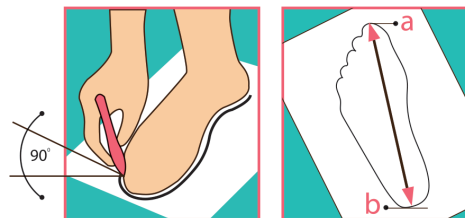
Karta pomiarów
i dodatkowe informacje
www.aurelka.pl/pomiary



Pomiar na obrysie stopy



Aby zmierzyć rozmiar stopy, należy postępować według poniższej instrukcji:



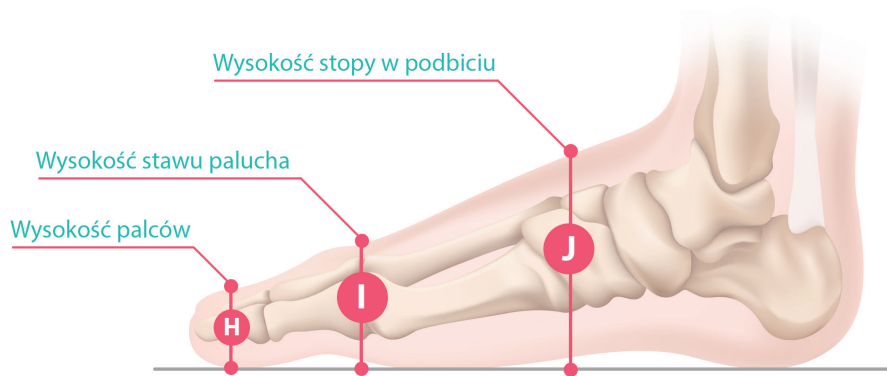
1. Stojąc na kartce papieru, obrysuj kontur obwodu stopy.

Aby odrysować stopę prawidłowo, należy trzymać ołówek pod kątem prostym w stosunku do kartki.

2. Zmierz w centymetrach odstęp pomiędzy najdalszymi punktami w rysunku (a i b).

W indywidualnych przypadkach wskazane jest dokonanie dodatkowych pomiarów, np.:

- Obwód przez palce
- Wysokość palców (H)
- Wysokość stawu palucha (I)
- Wysokość podbicia (J)



Wykonując pomiary należy pamiętać o kilku istotnych kwestiach:

- Do wykonania pomiarów pomocna jest druga osoba.
- Pomiary należy wykonać w pozycji stojącej lub, w przypadku osób niechodzących – siedzącej z zachowaniem kąta prostego pod kolanem.
- Zmierzyć obie stopy osobno.
- W przypadku obuwia do posiadanych już wkładek pomiary wykonać z wkładką podłożoną pod stopę.
- W przypadku obuwia do ortez pomiary wykonać z ortezą założoną na stopę.
- Mierząc obwody stóp z ortezami uwzględnić paski, zapięcia, przeguby skokowe itp. zastosowane w ortezie, a wpływające na tęgość obuwia.
- Zapisywać pomiary bezwzględne, tzn. bez powiększania ich według własnego uznania – projektując obuwie uwzględnimy niezbędne naddatki.
- Wykonać zdjęcia stóp z boku, przodu oraz tyłu i załączyć je do zamówienia.

Pomiary do Buto-ortezy Aurelka®



W przypadku zamawiania Buto-ortezy Aurelka® wymagane są dodatkowe pomiary:

- Wysokość cholewki (K)
- Obwód łydki na górze łydki (L)
- Obwód łydki w najszerszym miejscu (M)
- Wysokość najszerszego miejsca łydki (N)
- Wysokość usztywnienia (zakładki) (O)



Wkładki ortopedyczne

Oferowane wkładki ortopedyczne dla dzieci idealnie stabilizują piętę, dzięki temu sprawdzają się nawet podczas długotrwałego użytkowania. Dobrze dopasowane wkładki ortopedyczne dla dzieci przynoszą ulgę stopom Twojego dziecka i zapewniają mu stabilność odczuwalną podczas każdego kroku. Znajdujące się w naszej ofercie wkładki odznaczają się wysoką elastycznością. Pozwala to na idealną współpracę stopy z wkładką podczas chodzenia. Pianka użyta do produkcji oferowanych wkładek to wysokiej jakości materiał, zapewniający właściwy przepływ powietrza. Proponowane wkładki ortopedyczne dla dzieci to doskonałe rozwiązanie dla rodziców, mających na uwadze prawidłowy rozwój swoich dzieci.



Model WK

Wkładka supinuje łuk podłużny stopy oraz stabilizuje piętę. Zalecana jest przy korekcji koślawości stępu, płaskostopiu podłużnym oraz koślawości kolan z głębokim osadzeniem pięty. Wykonana jest z materiałów zapewniających prawidłowe ułożenie stopy w bucie oraz jej prawidłowe oddychanie.

Numeracja od 20 do 36



Model WSiK

Wkładka supinuje łuk podłużny stopy, zalecana jest przy korekcji koślawej pięty, płaskostopia podłużnego oraz koślawości kolan. Wykonana jest z materiałów zapewniających prawidłowe ułożenie stopy w bucie oraz jej prawidłowe oddychanie.

Numeracja od 20 do 40



Model WSP

Wkładka supinuje piętę. Zalecana jest przy korekcji koślawości pięty. Wykonana jest z materiałów zapewniających prawidłowe ułożenie stopy w bucie oraz jej prawidłowe oddychanie.

Numeracja od 20 do 40



Podpiętki

Wysokość od 0,5 cm do 1 cm (na zamówienie dowolny wymiar).

aurelka[®] ORTO

ORTOPED S.C.

ul. Instalatorów 2, 06-500 Mława

e-mail: info@aurelka.pl

Tel./Fax: +48 23 655 13 86

Tel. +48 505 324 699

e-mail: karolina.zakrzewska@aurelka.pl

e-mail: renata.wypych@aurelka.pl

www.aurelka.pl

Profesjonalne obuwie ortopedyczne